



## Specifikationer

Km  
38.800

Rækkevidde  
615 km

1. registrering  
Maj 2024

Modelår  
2024

Nypris  
DKK 467.614,-

HK / Nm  
286 HK / 545 Nm

Type  
Halvkombi

0-100 km/t  
6,5 sek

Tophastighed  
180 km/t

Drivmiddel  
El

Trækjul  
Bagjul

Tank

Grøn ejeravgift  
DKK 920,- / årligt

Gear  
Automatgear

Gear

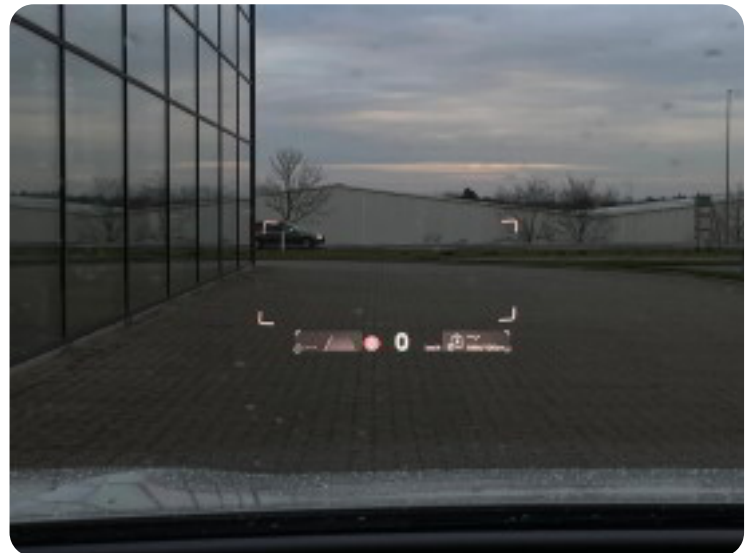
## VW ID.7

Style

**DKK 359.900,-**

Kontantpris

## Billeder (18)



Se flere billeder på: [lindingbiler.dk/biler/vw-id7-style-xrs8x4bzwbi](https://lindingbiler.dk/biler/vw-id7-style-xrs8x4bzwbi)

## Udstyrsliste (89)

1

19" alufælge

2

2 zone klima

3

3 zone klima 360° kamera

4

4x el-ruder

a

adaptiv fartpilot adaptiv fartpilot (kø-assistent) airbags aircondition alarm alcantara alufælge

ambiente belysning anhængertræk app-integration autohold automatgear

automatisk forvarmning af batteri automatisk nedblændeligt bakspejl automatisk nødassistent

automatisk nødbremse

A

Automatisk lys

b

bagagerumsdækken bakkamera blindvinkelsassistent

c

centrallås

D

DAB radio

d

digitalt cockpit dobbelt bagagerumsbund dæktryksmåler

e

el-betjent bagklap el-indstillelige forsæder el-indstilleligt førersæde

el-indstilleligt førersæde med memory el-klapbare sidespejle el-klapbare sidespejle med varme

el-ruder el-spejle el-spejle med varme elektrisk kabinevarmer elektrisk parkeringsbremse

E

ESP

f

fartpilot fjernbetjent centrallås fjernlysassistent fodbetjent bagklap fuld LED forlygter  
fuldautomatisk klimaanlæg førerovervågning med advarsel

## h

head-up display højdejusterbare forsæder højdejusterbart førersæde håndfri til mobil

## i

intelligent hastighedsassistent

## l

ISOFIX

## k

keyless go kørecomputer

## L

LED baglygter LED kørelys

## l

læderrat lændestøtte (justerbar)

## m

manuel forvarmning af batteri matrix LED forlygter multifunktionsrat musikstreaming via Bluetooth  
mørk loftbeklædning mørktonede ruder bag

## n

navigation nøglefri adgang

## p

parkeringsensor (bag) parkeringsensor (for)

## r

ratvarme

## R

Regnsensor

## s

semi-automatisk parkeringssystem skiltegenkendelse stemmebetjening  
svingbart anhængertræk (elektrisk) sædekøling sædemassage (for) sædemassage (fører)  
sædevarme sædevarme bag

## t

træthedsregistrering trådløs mobilopladning

## T

Type 2 ladekabel

## u

udvendig temperaturmåler

## U

USB-C tilslutning

## v

varmepumpe vognbaneassistent

**Bemærk:** Der tages forbehold for eventuelle indtastnings- og beregningsfejl.